

II. Populations



11. Porteurs de masques à Sandoa, 1928 (photo R.P. Vandeveld). MRAC Tervuren, AP.o.o.24240



12. Fernand Harroy et un chef Bakuba, s.d. MRAC Tervuren, AP.o.o.23797



13. Construction d'une pirogue à Bokungu, en Équateur, 1905 (photo E. Verdick). MRAC Tervuren, AP.o.o.21058



14. Pagayeurs à l'arrière d'une pirogue sur le haut fleuve devant Lokandu, s.d. (photo E. Wangermée).
MRAC Tervuren, AP.o.o.1188



15. Groupe de 7 chefs rendant visite à la mission scientifique du Katanga (1898-1900), sous la direction de Charles Lemaire, à Pawinde sur la rivière Lualaba au sud du Moëro, 1898 (photo F.L. Michel). MRAC Tervuren, AP.o.o.916



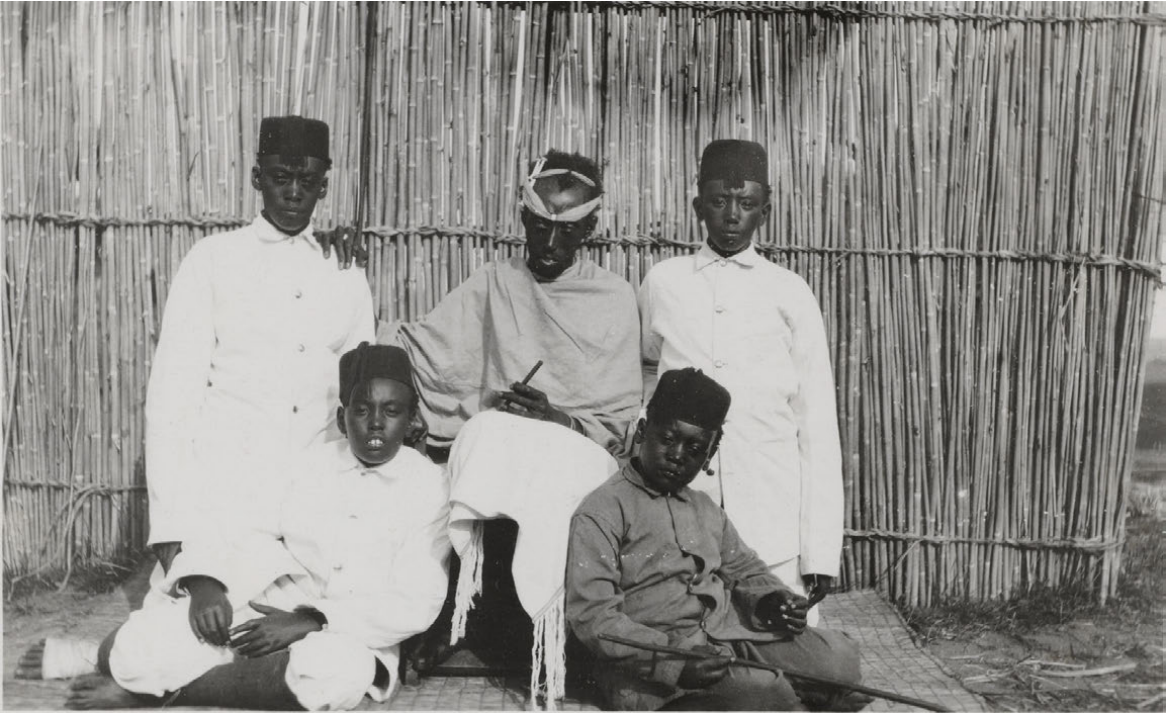
16. Vue panoramique des habitants d'un village, [1909]. AGR, Archives Hubert Droogmans, n°252.



17. « Nains dans la forêt, Ituri », 1923. AGR, INEAC, 510_1613_000_00187_000_o_0024



18. Le Mwami Yuhi Musinga du Ruanda et quatre danseurs, s.d. AGR, INEAC, n°9399a.



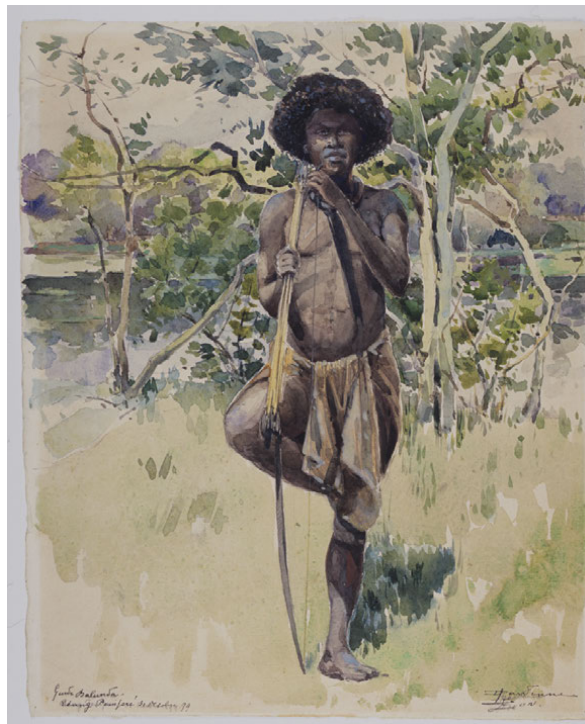
19. Le Mwami Musinga et ses fils, ca. 1918 (photo J. Dardenne). MRAC Tervuren, AP.0.1.6047



20. Cliché de type ethnographique, s.d. AGR, INEAC, 510_1613_000_00194_000_0_0007



21. Chanteurs Baluba (Congo, s.d.). AGR2, Ministère des Colonies. Administration métropolitaine. Bibliothèque, Documentation, Presse, n°107.



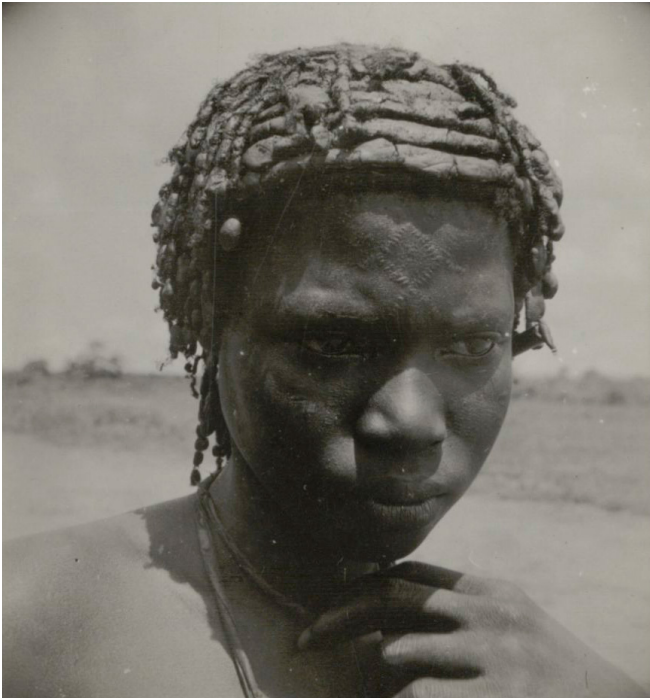
22. Guide Balunda. Aquarelle réalisée à l'étang Pemperé par Léon Dardenne pendant la mission scientifique du Katanga (1898-1900), sous la direction de Charles Lemaire, 31 octobre 1899. MRAC Tervuren, HO.o.1.177



23. Cliché de type ethnographique, s.d. AGR, INEAC, 510_1613_000_00194_000_0_0001



24. Fabrication d'huile d'arachides à Vieux Kasongo, 1906 (photo R. Planche). MRAC Tervuren, EP.o.o.2155



25. Cliché de type ethnographique , s.d. AGR, INEAC, 510_1613_000_00194_000_o_0068
26. Coiffure de femme Zande, vue de dos, 1912 (photo mission A. Hutereau). MRAC Tervuren, EP.o.o.14422



27. Munuamwesi au Ruanda, Afrique orientale allemande, 1916. MRAC Tervuren, AP.o.2.11335



28. «Types de Cabinda (Congo portugais)», s.d. MRAC Tervuren, AP.o.2.10268



29. Groupe posant dans la région du Lac Moero (Congo, s.d.). AGR2, Ministère des Colonies. Administration métropolitaine. Bibliothèque, Documentation, Presse, n°107.

Delivered by Brepols Online to:

Guest (guest)

IP: 193.190.219.62

On: Sat, 20 Dec 2025 16:16:11



30. Bongolo: Ngombe (Nkania-Mondunga) du territoire de Lisala dans le district du Congo-Ubangi dans la province de Coquilhatville. Danse de guerrier, 1951. Cegesoma, Fonds André Cauvin, Photo n°258776



31. Pirogues sur le fleuve, 1951-1952. Cegesoma, Fonds Marcel De Waele, Photo n°510169



32. Photo de Djugu, district de l'Ituri, 1955. Cegesoma, Fonds Marcel De Waele, Photo n°532745



33. «Bwana Kitoko, voyage du roi Baudouin, Roi et chefs indigènes», 1955.
Cegesoma, Fonds André Cauvin, Photo n°256214

Delivered by Brepols Online to:

Guest (guest)

IP: 193.190.219.62

On: Sat, 20 Dec 2025 16:16:11



34. Centre commercial de Bunia, 1956. Cegesoma, Fonds Marcel De Waele, Photo n°532764



35. Jeunesse congolaise [Diverses photos concernant le Congo, 1959-1960]. Cegesoma, Fonds Van Lierde, Photo n°41805



36. Album photos de Juanita Pirson, fille métisse d'Hector Pirson, administrateur territorial au Congo belge et de Falasoasi, de la tribu des Topoke, [1913-1937]. Cegesoma, Photo n°290248